

K-Global 창업멘토링 지원사업

K-ICT 창업멘토링센터 선택형 멘토링 안내



MENTORING

선택형 멘토링

24기 지원 확대

- 수요 맞춤형 다양한 분야의 **전문가 멘토 선택적 경험** 가능
- **25기 멘티** : 총 6시간 지원가능 (회당 1~2시간)
- **(New!) 24기 멘티** : 총 4시간 지원가능 (회당 2시간)
 ※ 24기 멘티의 경우 운영 상황에 따라 조기 종료 가능
- ✓ 상반기 운영기간: 4~6월
- ✓ 홈페이지 신청을 통한 특정 자문 분야 집중 노하우 전수
- ✓ 멘티 요청 내용 중심 애로사항 분석 및 보완, 성과 점검
- ✓ 스케일업 단계를 준비하는 경우 유리한 멘토링 지원방식

“ 투자유치에 멘토님 도움을 많이 받았습니다. 사업계획서, 추천재무제표 만드는 법을 알려주시고 수정해주시면서 투자를 무난하게 받을 수 있도록 도와주셨습니다. - 8, 13기 트위니 천영석 대표 ”

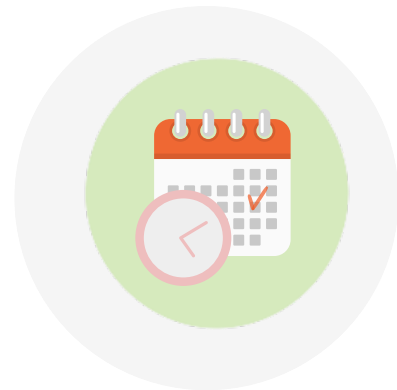
선택형 멘토링 분야 안내

- 특정 전문 분야 경력 기반 집중 지원 전문가 멘토링

	분 류	내 용
1	투자유치 전략	IR덱 고도화, 지표 설정 및 관리, 투자계약 준비, 투자자 네트워크 등
2	BM 및 사업화 전략	사업아이템BM 분석 및 고도화, 피보팅, MVP 제작, 사업화 및 경쟁력 전략, 사업계획서 등
3	제품·SVC	제품 및 서비스 개발·기획, 품질 관리, 생산전략, 연구 및 개발 기획, 기술사업화 전략 등
4	AI 도입 및 전환	AI 도입 및 데이터 분석 방안 등 AI 활용 및 AX(AI 전환) 지원
5	해외 진출 전략	해외 시장 분석, 해외 진출 가능성 분석 및 진출 전략, 해외 ACVC 네트워크 등
6	영업·마케팅	고객개발 및 창출, 디지털마케팅, 브랜드 기획 및 홍보, 판로개척, 사업제안서 고도화 등
7	재무·자금 조달	재무 분석, 자금 확보 및 관리 전략, 재무 리스크관리 등

PROCESS

선택형 멘토링



멘토링 신청

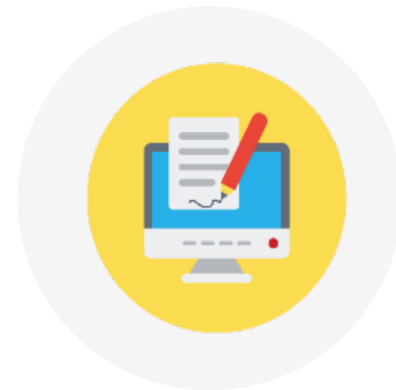
- ① 멘토 선택
- ② 멘토링 신청내용 작성
- ③ 요청일 기준 **최소 3일 전**에 사전 신청 필수

※ 매 회차마다 신청이 확인되어야 매칭이 가능함

※ 멘토링 최종 진행일시는 신청 일정에서 변경될 수 있음

홈페이지 신청

멘티



멘토링 일정 승인

- ① 신청현황 확인
- ② 멘토링 신청일정 확인 후 조율 및 확정

※ 멘토링 진행일시 및 방식은 상호 조율을 통해 최종 확정

멘토 확인

멘토

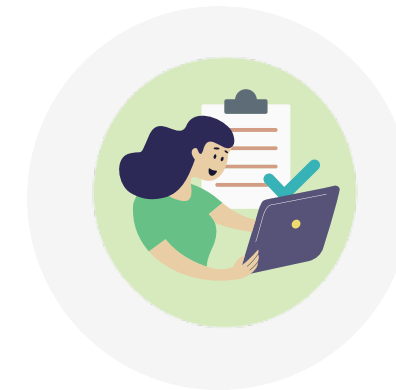


선택형 멘토링 Mentoring

멘토-멘티 간 상호 협의를 통한 진행내용 확정

- 비대면 화상회의 진행 원칙 (ZOOM 등)
- 대면도 상호 협의시 진행 가능

비대면/대면 (협의)



상담일지 제출

- 멘토링 상담일지 제출
 - 종료 후 3일 이내 제출
 - 상담내용 + 사진 + 서명날인

선택형 의무사항 준수

- 멘토링 노쇼 금지
- 사진촬영 적극 협조
- 센터 성과조사 적극 협조
- 전체 만족도조사 적극 협조

이메일 제출

멘토

멘티



모니터링

- ① 상담일지 취합 및 검토
- ② 멘토링 수행내역 확인

※ 추가 멘토링 희망시, 홈페이지를 통하여 재신청

※ 멘티당 총 지원 가능 시간을 초과한 경우 매칭 불가

운영진 검토·확인

신청 및 문의

홈페이지

▶ 홈페이지 주소: <https://gomentoring.or.kr/>

카카오택채널



K-ICT 창업멘토링센터
K-ICT Startup Mentoring Centre

센터소개 멘토링 창업교육 투자유치 공지사항

꿈을 공유하며 혁신과 성공의 지도를 **함께** 그립니다.

- 멘토링 프로그램 소개
- 멘토단 프로필
- 오픈멘토링 신청 및 확인
- 선택형멘토링 신청 및 확인**
- ICT 경영실무 멘토단
- ICT 경영실무 자문 신청 및 확인
- 선정증서 발급/재발급
- 25기 멘티 신청내역 확인