

K-Global 창업멘토링 지원사업

# K-ICT창업멘토링센터 멘토링 프로그램



# 지원체계

약 4개월

## 실전창업 역량 강화



멘티 발굴  
멘토 매칭



멘토링



실전  
창업교육

## 스케일업 지원



정기 IR  
데모데이



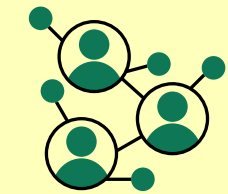
글로벌 역량  
강화 프로그램

## 수료 및 사후관리



우수멘티 선정  
수료식

(12월 예정)



동문 네트워킹  
오픈 멘토링

# MENTORING

## 전담형 / 선택형 멘토링

멘토링이란, 원포인트로 해결할 수 있는 문제가 아니라  
기업에 대해 깊은 이해와 공감, 노력이 필요한 과정

### 전담형

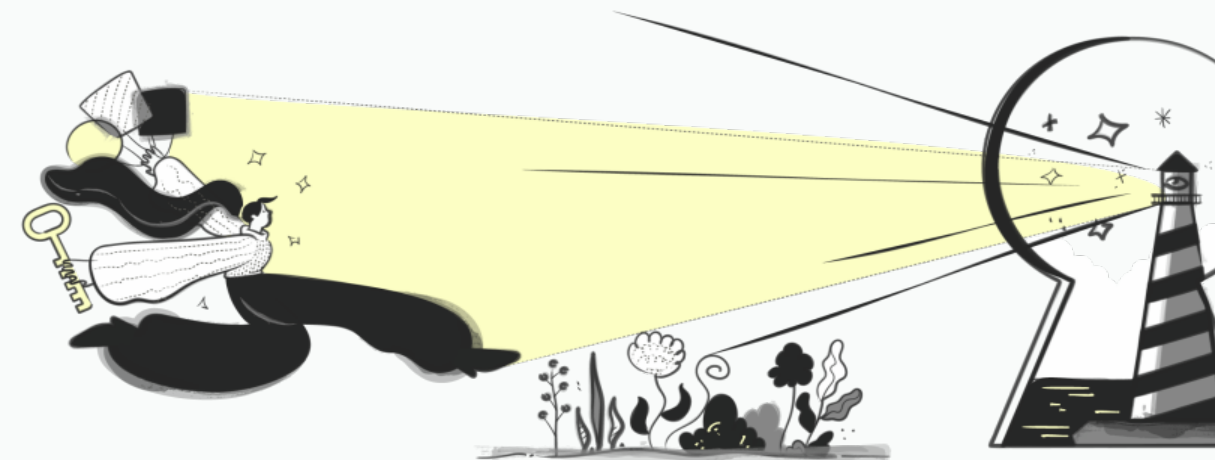
- 1:1 전담형 멘토 매칭하여 정기적인 멘토링 제공
- 멘티 역량 및 창업 현황 진단, 성과 점검
- 멘토링 수행계획 기반 비즈니스 전반 지속적 관리 대응



“ 길이 없는 길에서 길을 만들어 주시려고 노력하시는  
 믿을 수 있는 아군, 제갈공명을 공짜로 얻는 것 같은 기회입니다.  
 꼭 도전해보시고 좋은 책사를 만나시길 추천드립니다. ”

### 선택형

- 수요 맞춤 다양한 전문가 멘토 선택적 경험(온라인 멘토링 우선)
- 멘티 요청 중심 애로사항 분석 및 보완, 성과 점검
- 자문 분야 집중 노하우 전수, 신청 시 멘토링 지원



“ 투자유치에 멘토님 도움을 많이 받았습니다.  
 사업계획서, 추정재무제표 만드는 법을 알려주시고 수정해주시면서  
 투자를 무난하게 받을 수 있도록 도와주셨습니다. ”

# MENTORING

경영실무 자문



## ICT법률멘토링



### ◎ 지원내용

- ICT 창업 및 스타트업 기술·경영상 발생하는 **법률적 애로사항** 해소를 지원하기 위한 1:1 맞춤형 자문 제공

### ◎ 주요 자문 분야

- 개인정보보호·약관 검토 등 경영일반, 계약관리, 투자, 지식재산권 분쟁, 해외법무, 인사·노무, 규제샌드박스, 세무·회계 관련 법률 검토 등



## ICT특허멘토링



### ◎ 지원내용

- ICT 기술 창업 및 스타트업 **지재권 창출·보호·활용 역량 강화** 등을 위한 맞춤형 **지재권 자문** 제공

### ◎ 주요 자문 분야

- 산업재산권·저작권·신지식재산권 관련 출원·등록, 전략 수립, 분쟁 예방·대응, 해외출원 등 지식재산권 전반



## ICT세무·회계멘토링



### ◎ 지원내용

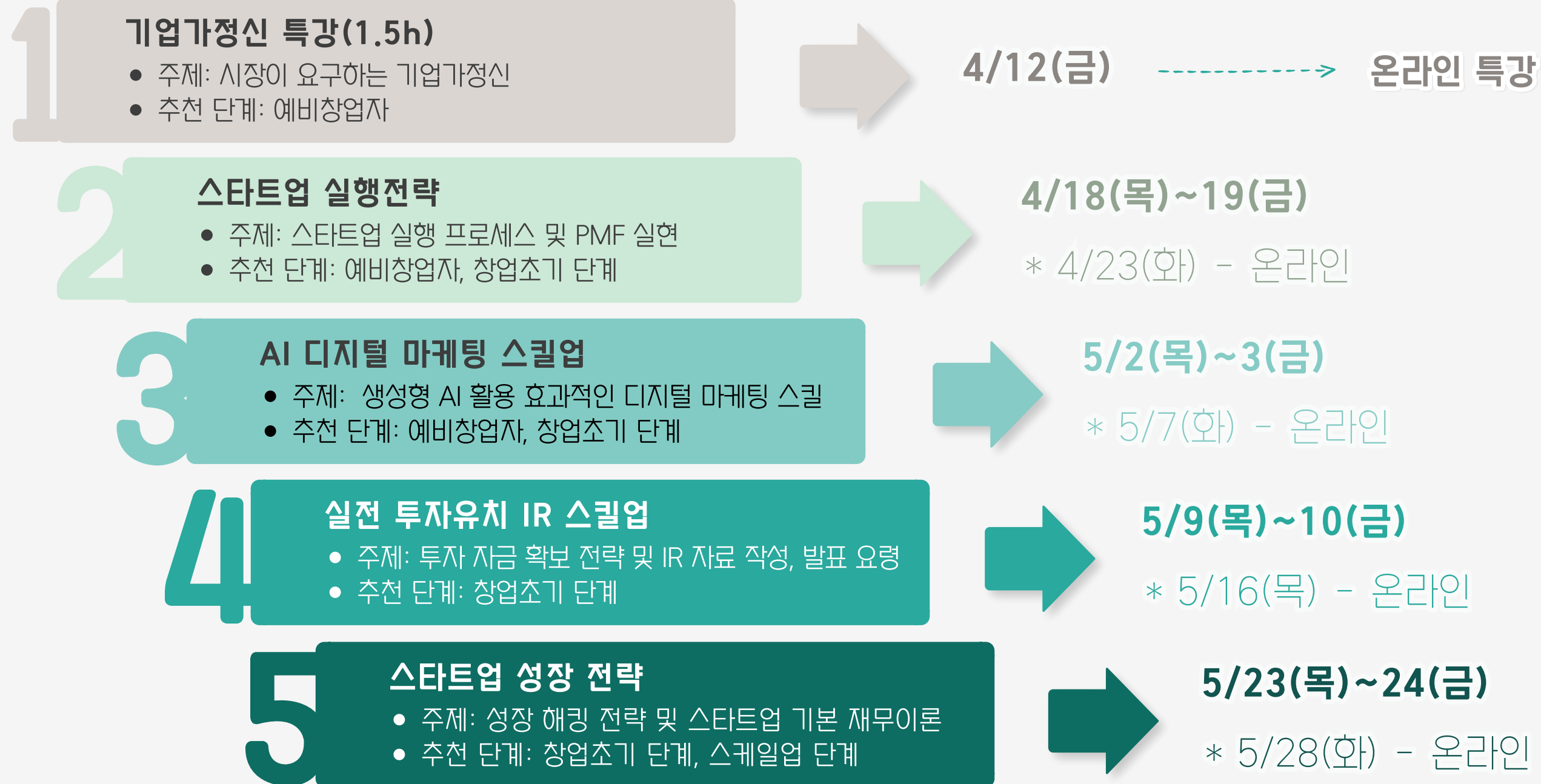
- ICT 창업 및 스타트업의 경영에 필요한 세무·**회계 지식** 및 **노하우**를 공유하기 위한 1:1 맞춤형 자문 제공

### ◎ 주요 자문 분야

- 재무제표 분석 및 자금관리, 재무실사, 가치평가, IPO, 연구개발 세액공제, 조세특례제한법, 성장 단계 세무 조사 예방 등

# START-UP TRAINING

실전창업교육 과정 및 일정 안내



### 교육 안내 (현장 강의 기준)

- ✓ 강의시간: 총 2일  
강의(4h) + 실습(4h)
- ✓ 교육장소: 수도권 내  
(비수도권 멘티 교통비 이)
- ✓ 교육신청은 홈페이지 참조  
(4/5 이후 신청 가능)
- \* 과목별 온라인 강의는  
5명 이상 신청시 운영(3h)

# START-UP TRAINING

## 강사진 소개

### 기업가정신 특강사



**이윤석 본부장**

한국청년기업가정신재단

- 現 재단 창업본부 본부장
- 前 기업가정신교육센터 센터장
- 공공기술 기반 시장연계 창업탐색 지원사업 인스트럭터
- 한국산업기술진흥원 기술사업화 자문단 위원

### K-ICT창업멘토링센터 실전창업교육 멘토



**임연호 멘토**

K-ICT창업멘토링센터

- 現 멘토링센터 교육 및 선택형 멘토
- 前 티에스온넷(주) 대표이사
- 前 (주)넥스맨시스템 대표이사
- 前 ETRI 선임연구원



**이재만 멘토**

K-ICT창업멘토링센터

- 現 멘토링센터 교육 및 선택형 멘토
- (주)에스아이피 투자 파트너
- 前 (주)월게이트 회장
- 前 (주)씨모텍 대표이사 회장

다년간 CEO 대상 멘토링·창업교육 경력과 투자유치 전문성 및 노하우를 보유한 멘토의 밀착 강의 및 퍼실리테이션

# SCALE-UP

정기 IR

## ✓ 전담형 멘토 추천

- 높은 멘토링 참여도
- IR 역량 보유자
- 스케일업 단계의 전담형 멘티



## ✓ 선택형 멘토 추천

- 선택형 멘토링 참여자
- 교육 수료 멘티 중 IR 역량을 갖춘 자



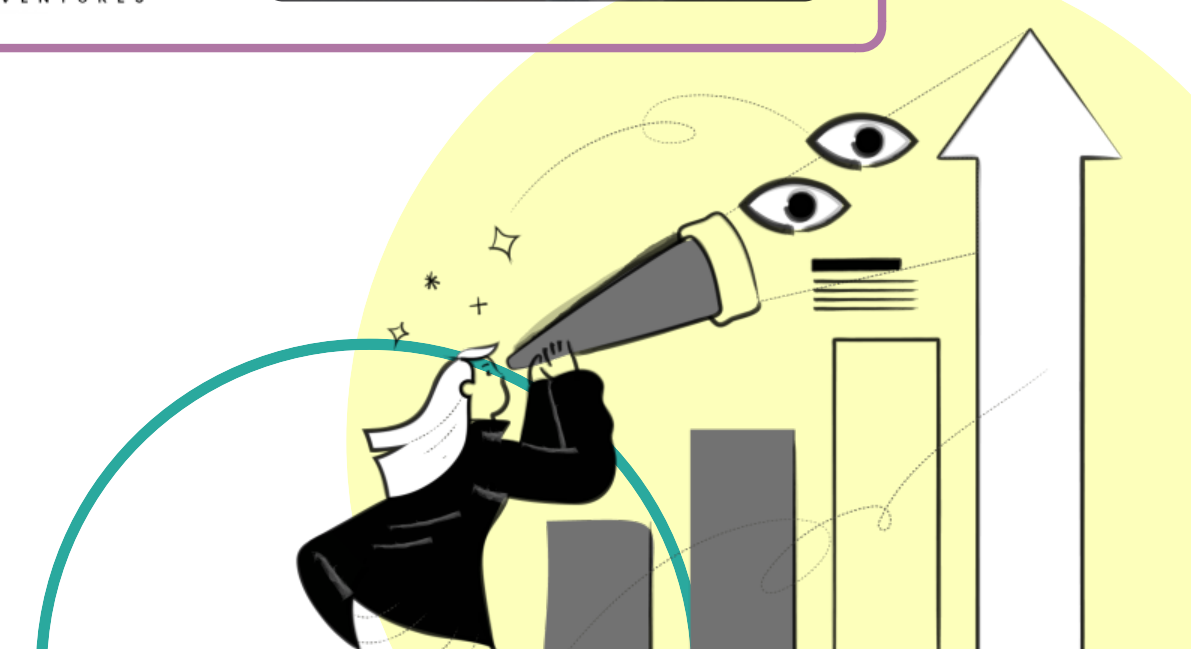
미팅 연계



스타트업 투자사 매칭 분야  
및 진행일정 등 고려하여  
내부 검토 및 적격 멘티 연결

## IR 피칭 및 비즈니스 미팅

PARTNERS



# SCALE-UP

## DEMO DAY

우수 스타트업을 격려하고, 멘토링·창업교육 등의 IR 훈련을 통하여 성장한 멘티들의 강화된 역량을 평가하고자  
K-ICT창업멘토링센터 멘티 대상 데모데이 개최



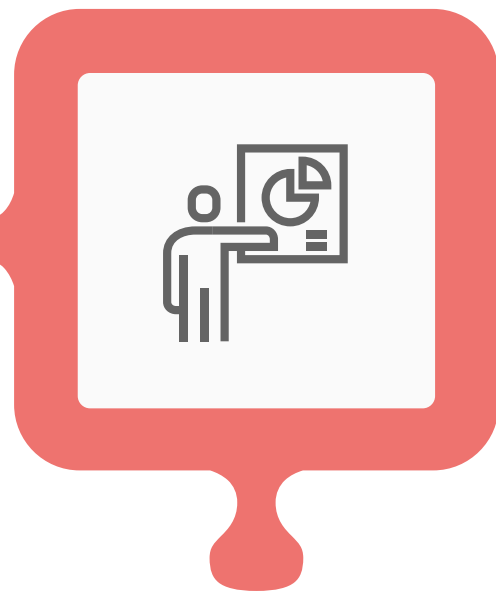
### 데모데이 참가 신청

- 참가신청서 작성
- IR 자료 제출



### 1차 서류평가

- 신청서 및 IR 자료 검토
- 발표평가 대상자 선정



### 2차 발표평가

- IR 피칭 및 현장 심사 (데모데이 행사)



### 시상식 및 후속지원

- 데모데이 상금 지원
- 우수멘티 후보 특전





# SCALE-UP

## 글로벌 진출 역량 강화

해외 진출 계획이 있거나 해외 네트워크 확장을 희망하는 멘티 대상 글로벌 멘토링  
스타트업에 현지 시장에 대한 이해도를 제공



선택형 멘토(전문가 충원)를 통한  
해외진출 역량 진단 및 멘토링 & 전략적 제휴처 모색 지원

스타트업 해외진출 지원사업 맞춤형  
멘티 집중 육성·지원 등

ex) 글로벌 액셀러레이팅 프로그램 등

# 멘티 수료식 및 후속지원

#우수멘티상 #창업희망콘서트(가칭) #동문네트워킹



## 창업희망콘서트 (가칭)

- 멘티 수료식 및 성과보고회
- 우수멘티상 시상
  - 과기정통부 장관상
  - 재단 이사장상



## K-ICT동문 네트워킹데이

- 전국 5개 권역 멘티 동문회 구성 (수도권/충청/호남/경북/경남)
- 기술분야·권역별 멘티-멘토 네트워킹 행사 운영 지원



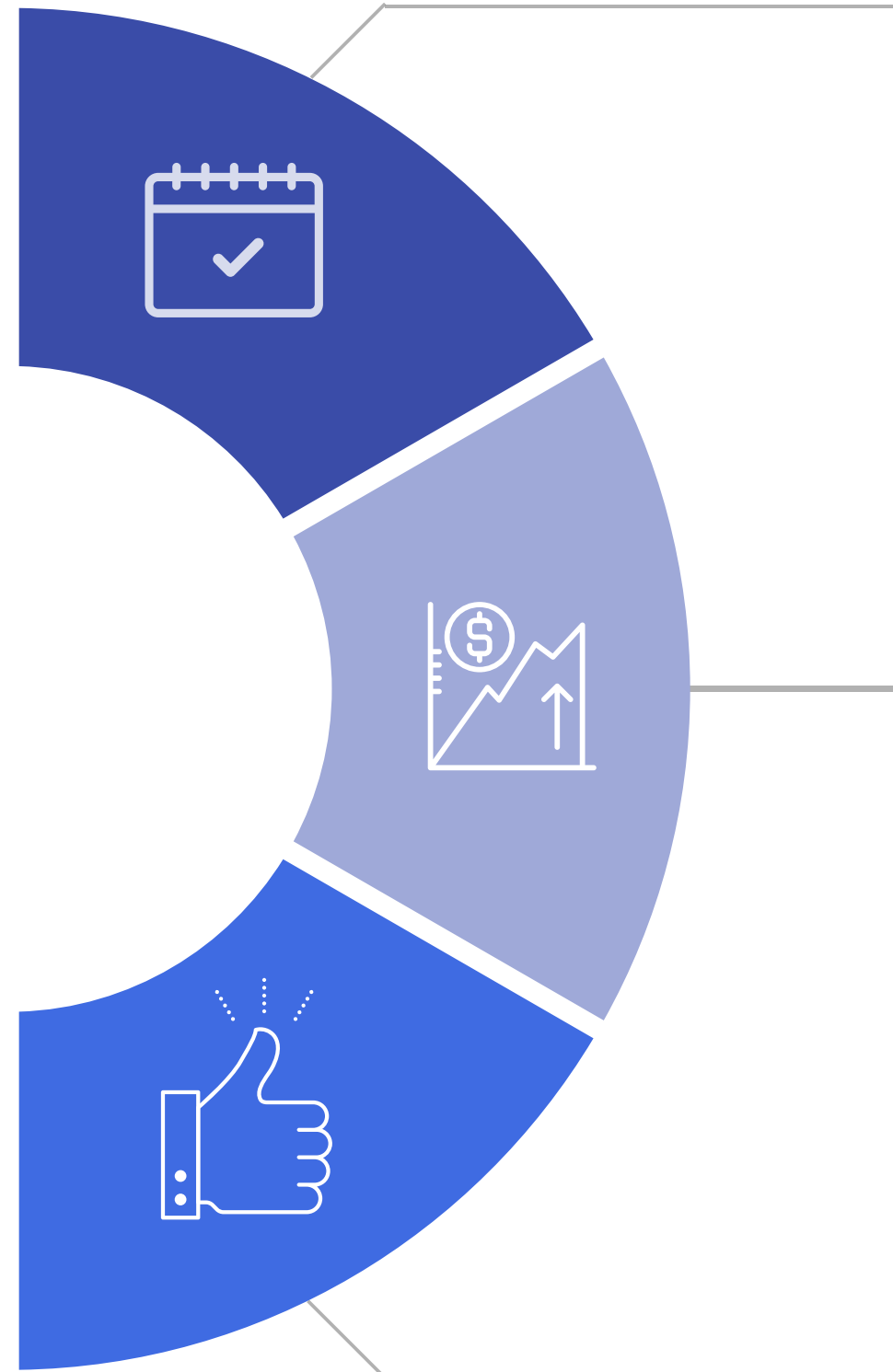
## 사후관리 오픈멘토링

- 멘토링 기간 종료 이후에도 필요시 멘토링센터 멘토의 오픈멘토링 지원



# 참여 멘티 의무사항

#만족도조사 #성과조사



## 멘토링 완료 후 제출 사항

- **전담형 멘티** : 멘티 확인 메시지 제출
  - (수단) 문자 또는 메일로 전달된 링크 확인
  - (조사항목) 멘토링 받은 내용 간략히 기재
- **선택형 멘티** : 개별 멘토링 만족도 제출
  - (수단) 한글 또는 워드 문서로 별도 제출
  - (조사항목) 멘토링 받은 내용 + 해당 멘토링 만족도
  - (기타) 다음 멘토링 홈페이지 신청 필수

## 성과조사 협조 요청

- **K-GLOBAL 성과조사** : 가입 필요 (메일 안내 예정)
- **K-ICT창업멘토링센터** : 증빙 제출 필요
  - (성과 항목) 투자, 고용 성과(의무), 기타 성과(협조)
  - (제출처) 멘토 또는 센터

※ 제출된 성과는 '우수멘티상' 선발 시 반영됩니다.

## 멘토링 프로그램 만족도 조사

- (조사방법) 전문업체 활용하여 유선/온라인 조사
- (답례품) 응답자에 커피상품권 제공

※ 멘토링 품질 고도화를 위해 많은 참여 부탁드립니다.

K-Global 창업멘토링 지원사업

# K-ICT창업멘토링센터

## 23기 멘티 오리엔테이션

전담형 멘토링



# 유형 1

## 전담형 멘토링이란?

경영 애로사항부터 사업화 자금 확보까지  
창업 전반에 대한 맞춤형 1:1 밀착 멘토링 제공

- 1:1 전담형 멘토 매칭하여 정기적인 멘토링 제공
- 멘티 역량 및 창업 현황 진단, 성과 점검
- 멘토링 수행계획 기반 비즈니스 전반 지속적 관리 대응

“

길이 없는 길에서 길을 만들어 주시려고 노력하시는  
믿을 수 있는 아군, 제갈공명을 공짜로 얻는 것 같은 기회입니다.  
꼭 도전해보시고 좋은 책사를 만나시길 추천드립니다.

”



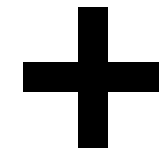
# PROCESS

## 전담형 멘토링

1:1 전담멘토 매칭  
멘티 역량 및 창업 현황 진단  
멘토링 수행계획 기반  
비즈니스 전반 지속적 관리 대응

## 실전창업교육

필요 교육과정 선택 이수  
예비, 초기 단계의 경우,  
가급적 참여 권장



## 선택형 멘토링 (해외진출, 투자 등)

- 전담멘토 관리하에 단계별 과정 참여 권장 및 모니터링
- 필요시, '선택형 멘토링' 신청 가능
- 전담멘토 추천시 '스케일업 프로그램' 참여 기회 제공



\*일정&장소는 멘토와 협의하여 자율 운영

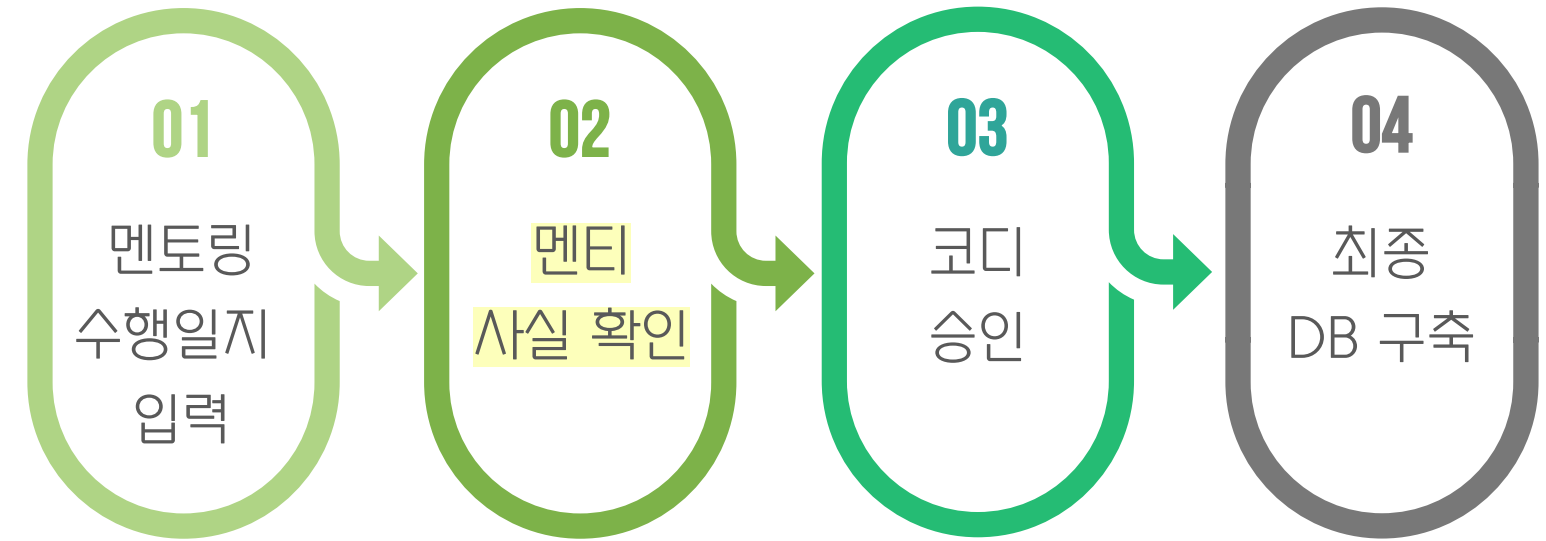
# 멘토링 관리체계



## 이동걸

멘토 코디네이터

멘티와 멘토들의 애로사항을 조율하고,  
멘토들의 멘토링 수행 및 성과를 관리/검토



### 전산관리시스템

- ✓ 부실 멘토링 상시 점검 (멘토링 품질 모니터링)
- ✓ 오픈멘토링 승인 및 후속 멘토링 매칭 지원
- ✓ 멘토-멘티 멘토링 수행 및 성과 실적 관리·승인

K-Global 창업멘토링 지원사업

# K-ICT창업멘토링센터

## 23기 멘티 오리엔테이션

선택형 멘토링





## 유형 2

# 선택형 멘토링이란?

특정 분야에 대한 애로해소 목적의 Focal Point형 멘토링 제공

- 수요 맞춤 다양한 전문가 멘토 선택적 경험(온라인 멘토링 우선)
- 멘티 요청 중심 애로사항 분석 및 보완, 성과 점검
- 자문 분야 집중 노하우 전수, 신청 시 멘토링 지원

“

투자유치에 멘토님 도움을 많이 받았습니다.  
사업계획서, 추정재무제표 만드는 법을 알려주시고 수정해주시면서  
투자를 무난하게 받을 수 있도록 도와주셨습니다.

”



# 선택형 멘토링 분야

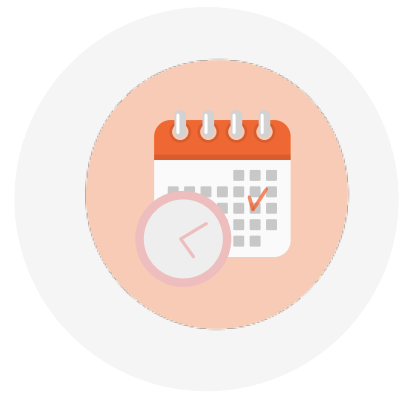
분류	내용
BM 고도화	비즈니스 모델 분석, 피보팅, MVP 제작, 경쟁력 확보 전략
제품·SVC	제품 및 서비스 개발·기획, 품질 관리, 생산전략, 아웃소싱 등
영업·유통	고객개발 및 창출, 판로개척 등
마케팅·브랜딩	4C&4P 분석 및 전략 수립, 디지털마케팅, 브랜드 기획 등
R&D	기술트렌드 분석, PoC, 연구 및 개발 기획, 기술사업화 전략 등
HRD·HRM	직무 및 조직설계, 인력 수급 및 배치·통제 등 인사·노무 관리
재무·자금조달	재무 분석 및 전략, 자금확보방안, 재무 리스크관리 등
투자유치 전략	IR 고도화, 성과관리, 투자계약 및 사용 계획 수립, 투자자 네트워크
해외 진출 전략	해외 시장분석, 해외 AC/VC 네트워크
EXIT 전략	M&A, IPO 등 기업 성장·전환 전략 계획 수립

# 선택형 멘토단

구분	멘토
BM 고도화 (15명)	김석준, 김태원, 도성정, 박정민, 박정용, 변수룡, 윤성재, 이동걸, 이상봉, 이재환, 이흥식, 임연호, 진양희, 허가엘, 황익태
제품 · SVC (3명)	김철한, 박복남, 지상철
영업 · 유통 (6명)	김승현, 도성정, 박주현, 이승호, 지상철, 차준철
마케팅 · 브랜딩 (7명)	김석준, 박정용, 박한진, 연구황, 이재환, 임연호, 최원서
R&D (7명)	김현구, 김규태, 노철균, 이찬우, 정봉철, 최원서, 홍철기

구분	멘토
HRD · HRM (4명)	박주현, 유정우, 정봉철, 진양희
재무 · 자금조달 (4명)	유정우, 이건주, 이철, 임현찬
투자유치 전략 (11명)	고원석, 김삼문, 김승현, 김희욱, 권영준, 신향숙, 이동건, 이정하, 이재만, 장효양, 최경철
해외 진출 전략 (4명)	박한진, 연구황, 이승호, 차준철
EXIT 전략 (3명)	김상철, 유정우, 임현찬

# PROCESS



## 멘토 일정 공개

- ① 멘토 프로필 공개(4/11)
- ② 멘토별 신청 가능 일정  
매월초 확인 가능



## 멘토링 신청

- ① gomentoring.or.kr 접속  
['선택형 멘토링 신청 및 확인']
- ② 멘토 및 일정 선택  
(홈페이지 신청시 확인 가능)
- ② 멘토링 일정 최종 안내



## 선택형 멘토링 Mentoring

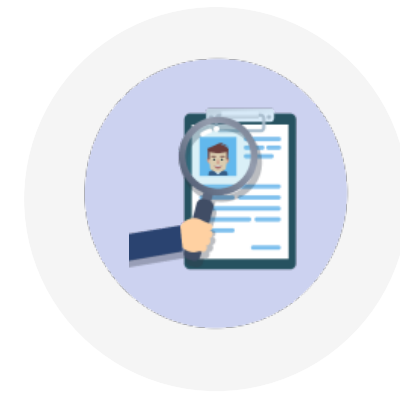
멘토-멘티 간 상호 협의를 통한 진행내용 확정

- 비대면 화상회의 진행 원칙 (ZOOM 등)
- 월 8시간 이내 진행 가능 (회당 최대 2시간)
- 월별 동일 멘토와 최대 4시간까지 가능



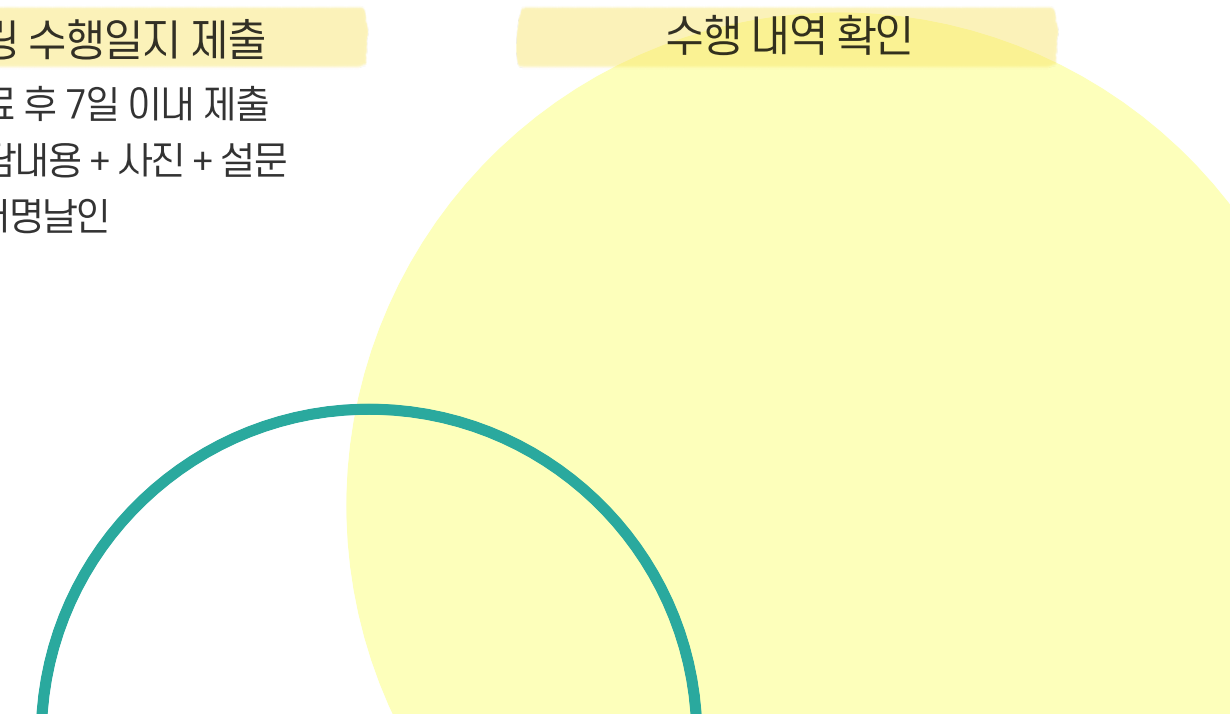
## 상담일지 제출

- 멘토링 수행일지 제출
- 종료 후 7일 이내 제출
  - 상담내용 + 사진 + 설문  
+ 서명날인



## 모니터링



수행 내역 확인



# 멘토링 수행일지 양식

- 멘토링 종료 후 7일 이내 제출
- 상담 진행내용 작성 및 사진 캡처

## 2024년 K-Global 창업멘토링 지원사업 선택형 멘토링 수행일지 (멘티)

멘티명(기업명)		멘토명	
수행일자	2024년 0월 0일	수행시간	00:00 ~ 00:00 ( 0시간 )
수행방식	비대면 / 대면( 장소 )	참석자	
멘토링 주제			
<b>멘토링 세부 내용</b> (중요한 기업정보, 기술정보 등을 제외한 주요 상담 내용 작성, 5줄 이상 권장)			
<b>진행 사진(캡처)</b> (진행 사진은 프로그램 홍보 시 활용될 수 있음)			
			
<b>만족도조사</b> (주후 프로그램 운영에 참고할 수 있음)			
1. 본 멘토링 및 멘토에 대한 전반적인 만족도는 어느 정도입니까? ① 매우 만족    ② 만족    ③ 보통    ④ 불만족    ⑤ 매우 불만족			
2. 불만족 또는 매우 불만족인 경우에 대한 구체적인 사유는 무엇입니까? ( )			

<K-Global 창업멘토링 지원사업> 선택형 멘토링을 상기와 같이 진행하였음을 확인합니다.

대표자 : \_\_\_\_\_ (서명 또는 날인)

한국청년기업가정신재단 이사장 귀하



**K-ICT START-UP**  
MENTORING CENTRE